

Pripojte sa na bezplatnú
wifi VisitBratislava



Online predaj Bratislava CARD
a aplikácia

EŠTE VIAC ZÁŽITKOV

- Neobmedzené cestovanie verejnou dopravou
- Bezplatný vstup do vybraných múzeí a galérií
- Bezplatná prehliadka mesta a ďalšie zľavy do výšky 50%

S Bratislava CARD je návšteva Bratislavského hradu bezplatná.

FOLLOW US

- Visit Bratislava
- @visitbratislava
- Visit Bratislava



SmartGuide

Bezplatný digitálny sprievodca

Text: SNM – Historické múzeum a BTB

Fotografie: SNM – Historické múzeum, Adam Kováč, Branislav Molnár, Marian Dekan

Dizajn: sowa | brandstudio

Realizované s finančnou podporou Ministerstva
dopravy Slovenskej republiky.



Bratislavská organizácia
cestovného ruchu
Primaciálne nám. 1
P. O. BOX 349
810 00 Bratislava
btb@visitbratislava.com
www.visitbratislava.com

Turistické informačné centrum
Klobučnícka 2
SK-811 01 Bratislava
Tel.: +421 2 16 186
Tel.: +421 2 59356651
touristinfo@visitbratislava.com

III / 2023



Historická záhrada

Baroková záhrada v severnej časti hradného areálu sa rozprestiera na štyroch terasách a od ostatnej časti je oddelená vysokým múrom. Dnešná podoba tohto oddychového priestoru je výsledkom historickej rekonštrukcie záhrady z čias vlády Márie Terézie. Záhrada, ktorá zanikla v 19. storočí, bola obnovená v roku 2016 na zá-

klade dochovaných historických prameňov. Súčasťou záhrady sú dve výrazné stavby. Väčšia Zimná jazdiareň je najväčším krytým priestorom Hradu. V roku 1811 v nej vypukol požiar, ktorý zničil prevažnú časť Hradu. Menšia stavba, Záhradný pavilón, slúžil na loptové hry i hudobné slávnosti.

Podujatia s kulisou hradu

Na nádvorí hradu sa konajú rôzne podujatia zamerané na kultúru, tradície, remeslá a gastronómiu. Lákadlom sú predstavenia Shakespearových hier počas Hradných slávností Kultúrneho leta, programy počas Bratislavských korunačných dní, koncerty aj Adventné podujatia. Pre školské kolektívy, ale aj rodiny s deťmi ponúka SNM - Historické múzeum viaceré vzdelávacie programy.



Bratislavský hrad sa podobá obrátenému stolu so štyrmi vežami, ale má nepravidelný pôdorys.



Zaujímavosti

→ Rytierska sieň na prízemí je najväčšou miestnosťou v paláci. V roku 1992 tu slávnostne podpísali Ústavu Slovenskej republiky.

→ Na Slávnostnom schodisku sa nachádzajú veľké zrkadlá v zlatých rámoch, ktoré sú vyhľadávané kvôli selfie fotografiám.



Otváracie hodiny SNM – Historického múzea

Otvorené denne okrem utorka od 10:00 – 18:00, posledný vstup o 17:00. Areál Bratislavského hradu je otvorený denne od 8.00 do 22.00. Múzeum je otvorené počas väčšiny štátnych sviatkov okrem 1. 11. a vianočných sviatkov. V prípade mimoriadneho zatvorenia Hradu odporúčame sledovať web stránku či Facebook stránku múzea.

Múzeum bez bariér

Priestory múzea sú bezbariérové. Múzeum poskytuje špeciálne vzdelávacie programy pre nevidiacich. Vybrané predmety stálej expozície prezentuje videonahrávkami upravenými pre sluchovo postihnutých, ktoré sú dostupné na internete.

Parkovanie

Verejná garáž pod Bratislavským hradom je otvorená denne od 8.00 do 24.00 hod. (posledný výjazd o 23.00 hod.). Návštevníci múzea majú 50 % zľavu na parkovanie do max. výšky 3 hodín. Parkovaciu kartu je potrebné predložiť v pokladni múzea.



SNMHistorickeMuzeum
 snm_historicke_muzeum
www.snm.sk/hm, www.nrsr.sk

SLOVENSKÉ NÁRODNÉ MÚZEUM
HISTORICKÉ MÚZEUM

BRATISLAVA



Bratislavský hrad

- Majestátna história
- Výnimočné výstavy
- Nevšedné výhľady

BRATISLAVA
TOURIST BOARD

www.visitbratislava.com



Bratislavský hrad

Majestátny Hrad vynímajúci sa na kopci 85 m nad Dunajom je už po stáročia symbolom Bratislavy a charakteristickou črtou panorámy mesta. Areál Bratislavského hradu pokrýva plochu takmer 7 futbalových ihrísk a patrí medzi najväčšie na Slovensku. Jeho územie je vytýčené mohutnými hradbami, ktoré sú prechodné štyrmi vstupnými bránami (Viedenská, Leopoldova, Žigmundova a Mikulášska). Hradný palác je dnes sídlom Slovenského národného múzea - Historického múzea. Z vyhladkových terás je neopakovateľný výhľad nielen na mesto, ale aj na susediace krajiny.

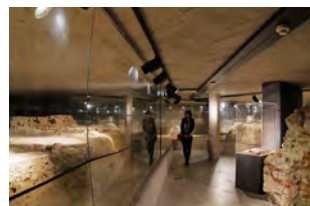
Pohľad do histórie

Bratislavský hradný kopec bol osídlený vďaka svojej strategickej polohe už pred viac ako 5 000 rokmi. V 1. storočí pred n. l. nájdené patrilo Keltom. Na prelome 5. a 6. storočia sem prišli Slovania a postavili tu svoje hradisko. V roku 907 sa Hrad spomína v písomných prameňoch. Po roku 1000 sa stal súčasťou siete župných hradov, pohraničnou pevnosťou Uhorského kráľovstva. Súčasný hradný palác postavili ako budúcu cisársku rezidenciu v prvej polovici 15. storočia. V 16. storočí sa Hrad stal sídlom uhorských kráľov. Poslednou veľkou prestavbou prešiel v 18. storočí na príkaz Márie Terézie, kedy nadobudol súčasnú podobu. Hrad v roku 1811 vyhorel a chátral až do druhej polovice 20. storočia. Súčasný vzhľad je výsledkom dvoch veľkých rekonštrukcií.



Keltská akropola

V 1. storočí pred n. l. bol hradný kopec akropolou keltského mesta, tzv. oppida. Posledné archeologické výskumy odhalili základy kamenných stavieb vybudovaných staviteľmi z Rímskej ríše, ktoré niesli známky luxusu nad pomery regiónu. O keltskej Bratislave pojednáva expozícia múzea v suteréne paláca. Súčasťou je prehliadka archeologickej časti **in situ** (v mieste nájdu) pod nádvorím paláca, kde uvidíte stavbu so zachovanou mozaikovitou podlahou typu **opus signinum** s kvetinovým



Online predaj Bratislava CARD a aplikácia



Hradná studňa z 15. storočia je hlboká 85 m a siaha na dno Dunaja. V areáli hradu na trávinatej ploche vyniknú základy veľkomo-ravskej baziliky.

vzorom. Ďalšie „rímsko-keltské“ stavby v areáli Hradu sú sprístupňované počas špecializovaných prehliadok v rámci tzv. Keltskej cesty, ktoré organizuje SNM – Historické múzeum.



BRATISLAVA CARD

EŠTE VIAC ZÁŽITKOV

- Neobmedzené cestovanie verejnou dopravou
- Bezplatný vstup do vybraných múzeí a galérií
- Bezplatná prehliadka mesta
- Ďalšie zľavy na card.visitbratislava.com

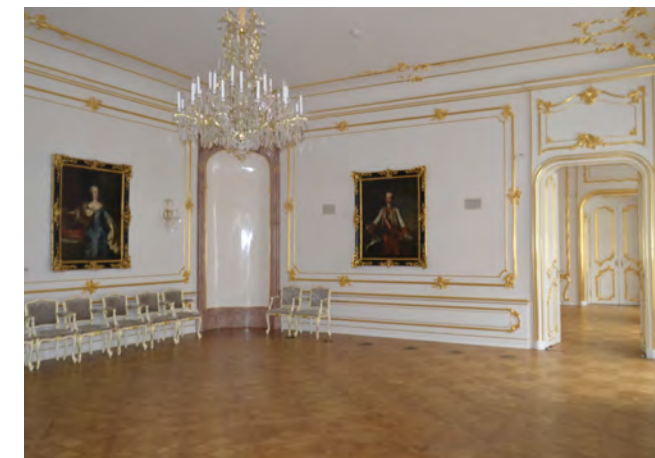
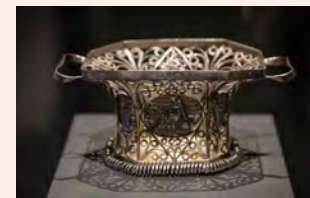


Poschodiami hradného paláca

V priestoroch hradného paláca sídli Slovenské národné múzeum – Historické múzeum, ktoré dokumentuje predovšetkým dejiny územia Slovenska. V zbierkach múzea sa nachádza viac ako 250 000 predmetov. V suteréne hradného paláca môžu návštevníci vidieť pivnicu hĺbenú v 15. storočí. V súčasnosti je v nich inštalovaná expozícia Kelti z Bratislavy, na ktorú nadväzuje archeologická časť s nálezmi pod nádvorím. Na prvom poschodí sa dostanú návštevníci cez hradnú kaplnku (známa aj ako Hudobná sieň) do reprezentačných priestorov Františka Štefana. Na druhom poschodí, v minulosti slúžiacom deťom Márie Terézie, usporadúva múzeum rôzne aktuálne výstavy. Zachoval sa tu tiež stredoveký múr s hrúbkou asi 7 m.

Poklady klenotnice

Raritné predmety zo zbierok drahých kovov, napr. úžitkové predmety používané pri stolovaní, dekoratívne a reprezentačné diela zo 17. až 20. storočia predstavuje múzeum v Klenotnici situovanej v prízemnej časti Korunnej veže.



Baroková rezidencia

Bratislavský hrad prešiel rozsiahlou prestavbou za vlády Márie Terézie (1740 – 1780), kedy sa Hrad zmenil na prepychovú barokovú rezidenciu s elegantnými francúzskymi záhradami. Návštevníci múzea majú možnosť prejsť sa po reprezentačnom tereziánskom schodisku, ktoré patrí medzi najväčšie interiérové barokové

schodiská v strednej Európe alebo navštíviť zlatom zdobené reprezentačné siene Františka Štefana, manžela Márie Terézie. Jej reprezentačné siene situované v južnom krídle paláca sú využívané na štátnu reprezentáciu Národnou radou Slovenskej republiky a verejnosti sú otvorené počas Dňa Ústavy 1. septembra.

Korunná veža s panorámou

Korunná veža je najstaršou, dodnes stojacou stavbou Hradu. Bola postavená v 13. storočí ako obranná veža staršieho hradu a bola začlenená do hradného paláca v 15. storočí. Meno dostala podľa uhorských korunovačných klenotov, ktoré tu boli s prestávkami uschované v rokoch 1552 – 1783. Ostatné tri vežičky pristavali na nárožniach paláca až v 17. storočí.



Štyridsaťsedem metrov vysoká Korunná veža poskytuje návštevníkom výhľady až do troch krajín – Slovenska, Rakúska a Maďarska.

